

800AJ

SOLLEVATORI A BRACCIO ARTICOLATO

JLG®



SPECIFICHE IN EVIDENZA

Altezza piattaforma
24.38 m

Altezza di scavalcamento
9.78 m

Sbraccio orizzontale
15.8 m

Capacità di carico non limitata
230 kg

CARATTERISTICHE IN EVIDENZA

- Sistema automatico di rilevamento carico che esclude l'uso di pesi di calibrazione esterni.
- Manovrabilità insuperabile per operare in qualsiasi contesto, con motore Stage V a efficienza energetica.
- Servizio di assistenza clienti tra i migliori del mercato.

ACCESSORI E OPZIONI

- Piattaforme da:
 - 0.76 x 1.20 m con cancelletto basculante o barra a discesa
 - 0.76 x 1.53 m con cancelletto basculante o barra a discesa
 - 0.76 x 1.83 m con cancelletto basculante o barra a discesa
 - 0.91 x 2.44 m con cancelletto basculante o barra a discesa
 - 0.76 x 0.91 m con barra a discesa
- Quattro ruote sterzanti / ruote sterzanti / sterzata a granchio ***
- Linea dell'aria da 13 mm alla piattaforma
- Pneumatici antitraccia 18-625 a riempimento di schiuma
- Generatore integrato da 4000 Watt 50 Hz
- Pacchetto traino
- Allarme di movimento
- Pacchetto illuminazione ****
- Luci di lavoro in piattaforma
- Luci di testa e di coda
- Spine e prese
- Kit per ambienti difficili *****
- Refrigerante olio idraulico
- Skyguard con faro
- Skyguard senza faro
- Copertura in acciaio per quadro comandi in piattaforma
- Olio idraulico sintetico biodegradabile
- Sensore di prossimità Soft Touch per piattaforme da 1.83 m
- Sensore di prossimità Soft Touch per piattaforme da 2.44 m

SPECIFICHE STANDARD

Prestazioni

Altezza di lavoro	26.38 m
Altezza piattaforma	24.38 m
Sbraccio orizzontale	15.8 m
Sbraccio di lavoro**	16.45 m
Altezza di scavalcamento	9.78 m
Brandeggio	360° (continuo)
Capacità di carico non limitata	230 kg
Rotazione cestello (meccanismo idraulico)	180°
Lunghezza totale del jib	1.83 m
Range di articolazione del jib	130° (+70°/-60°)
Peso macchina *	15.757 kg
Pressione max sul terreno	5.30 kg/cm ²
Peso massimo sugli pneumatici	8054 kg
Velocità 4 ruote motrici	5.8 km/h
Pendenza superabile 2 ruote motrici	30%
Pendenza superabile 4 ruote motrici	45%
Oscillazione asse	0.20 m
Raggio di sterzata - interno	3.81 m 2WS / 1.83 m 4WS
Raggio di sterzata - esterno	6.02 m 2WS / 3.53 m 4WS

Alimentazione

Motore Diesel	Deutz TD 2.9 L4 (67 hp, 50 kW) (DOC+DPF)
Capacità serbatoio carburante	148 l

Pneumatici

Pneumatici	18-625 a riempimento di schiuma
------------	---------------------------------

Sistema idraulico

Capacità serbatoio idraulico	151 l
Alimentazione ausiliaria	12 V CC

*Peso e/o dimensioni possono variare in base alle opzioni o agli standard locali.

**Compresi 0.65 m di sbraccio oltre il cestello.

CARATTERISTICHE STANDARD

- Piattaforma da 0.91 x 1.83 m con cancelletto basculante
- Operatività multifunzione
- Joystick proporzionale di manovra con comando a pollice integrato
- Joystick proporzionale di controllo del braccio principale e del brandeggio
- Controllo multiplo di velocità per braccio inferiore, movimento telescopico e rotazione piattaforma
- Velocità ridotta disponibile per funzioni di marcia, sollevamento e brandeggio
- Pannello stato macchina a spie luminose su quadro comandi in piattaforma*
- Sistema di rilevamento carico
- Cavo CA collegato alla piattaforma
- Motore Diesel Deutz TD 2.9 L4 (50 kW) - Stage V (DOC+DPF)
- Sistema di allarme/arresto in caso di problematiche al motore **
- Pannelli di copertura ad ala di gabbiano
- Supporto motore estraibile
- Marmitta anti-scintille
- Sistema di controllo ADE® (Advanced Design Electronics)
- Trasmissione idrostatica
- Trazione 4 ruote motrici
- 2 ruote sterzanti
- Segnalatore acustico
- Tecnologia QuikStik® del braccio
- Allarme e spia luminosa per inclinazione oltre 4 gradi
- Pneumatici 18-625 a riempimento di schiuma per carichi pesanti
- Asse oscillante frontale
- Golfari di sollevamento e ancoraggio
- Contaore
- Selettore di controllo a terra con interruttore a chiave
- Faro lampeggiante arancione
- Marmitta catalitica
- Sistema attivo Skyline
- Vassoio attrezzi in piattaforma
- Alimentazione ausiliaria 12 V CC
- Modulo di connettività ClearSky Smart Fleet - da sottoscrivere su On Line Express

* Le spie segnalano anomalie di sistema, scarsità carburante, inclinazione eccessiva, inserimento comandi a pedale.

** Allarmi per bassa pressione olio e temperatura refrigerante eccessiva, con spegnimento abilitato/disabilitato dall'analizzatore.

*** Disponibile solo sui modelli 600A e 600AJ 4WD con telaio da 2.49 m e sui modelli 800A e 800AJ.

**** Comprende coperchio per quadro comandi, spazzole per braccio e cuffie per cilindri.

***** Comprende luci di lavoro in piattaforma e luci di testa e di coda.

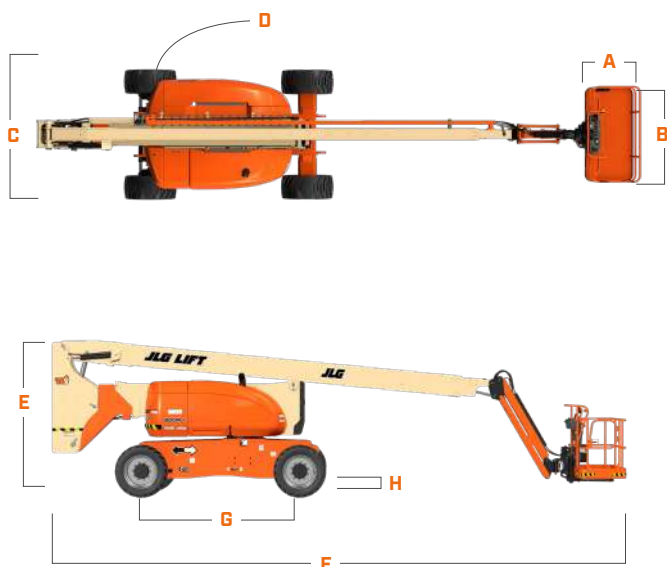
800AJ

SOLLEVATORI A BRACCIO ARTICOLATO

JLG®

DIMENSIONI

Tutte le dimensioni sono approssimative.



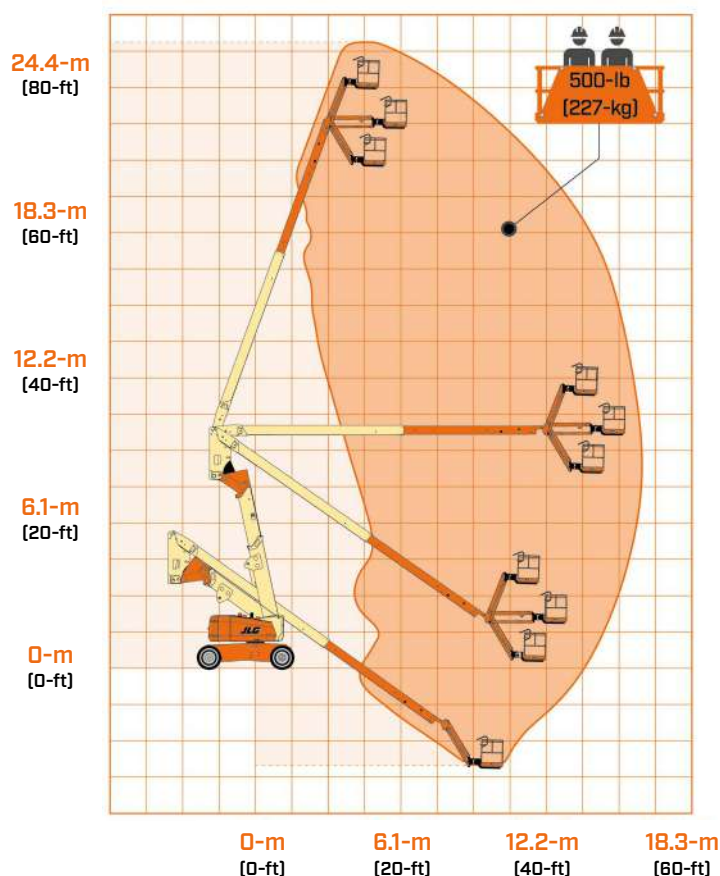
A.	Larghezza cestello	0.91 m
B.	Lunghezza cestello	1.83 m
C.	Larghezza totale (assi ritratti)	2.48 m
D.	Ingombro di coda (durante il lavoro)	0.76 m
E.	Altezza macchina ripiegata	3.00 m
F.	Lunghezza macchina ripiegata	11.13 m
G.	Passo trazione	3.06 m
H.	Luca dal suolo	0.28 m

AVVERTENZA

JLG è costantemente impegnata nella ricerca e nello sviluppo di prodotti e si riserva il diritto di applicare modifiche senza preavviso. Tutti i dati in questo documento sono indicativi. Alcune opzioni o standard nazionali possono aumentare il peso. Le specifiche possono variare per soddisfare gli standard nazionali o in seguito all'aggiunta di parti opzionali.

JLG si riserva il diritto di introdurre specifiche e/o di apportare modifiche senza alcun preavviso sulla base del costante miglioramento dei prodotti.

RAGGIO DI AZIONE



JLG®

JLG INDUSTRIES (ITALIA) S.R.L.

Via Po 22
20010 Pregnana Milanese -MI-
Italia

Tel.: +39 02 9359 5210

www.jlg.com

Una società della
Oshkosh Corporation