

# Compressore

- Design con linee moderne, slanciate e aggressive
- Carrozzeria e telaio in acciaio elettro zincati e procedimento di verniciatura avanzato a garanzia di una ottima conservazione nel tempo.
- Dimensioni compatte per una migliore maneggevolezza ed un ottimale rapporto dimensioni/potenza erogata
- Peso contenuto (850 Kg con assale non frenato - 950 Kg con assale frenato)
- Filtri "spin-on" per cambio rapido
- Omologazione stradale Europea per circolazione con assale frenato.

## CONDIZIONI AMBIENTALI

**Max Temperatura Ambiente**  
50° C - 122°F

**Temperatura Lavoro Minima**  
0° C - 32°F

**Altitudine Max**  
1800 mt s.l.m.

Pressione di Lavoro ( bar )

7 bar

Aria Resa ( lt/min )

5200

Livello Sonoro ( LWA )

98

Capacità Serbatoio ( lt )

50

Consumo Orario ( lt/ora )

6,70

Cilindrata CC

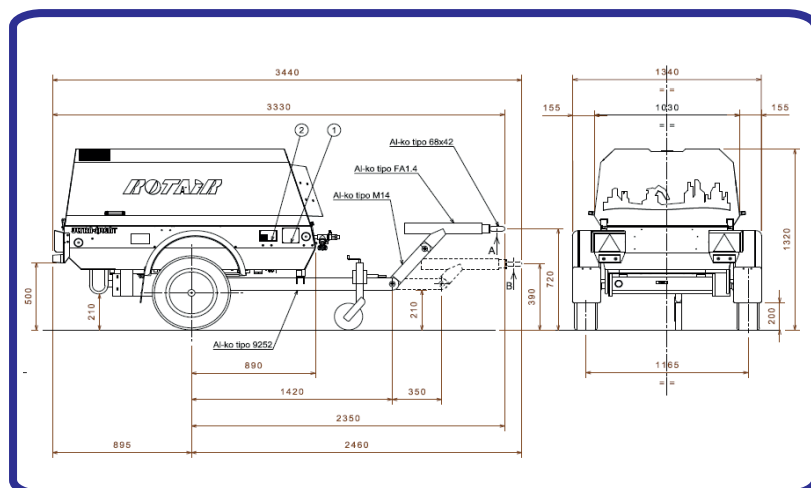
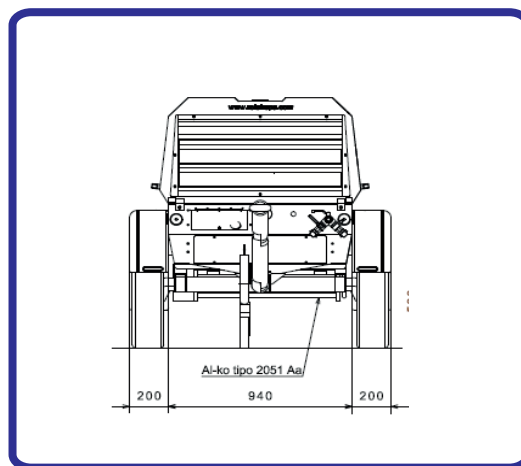
2434

Max Velocità Motore ( giri/min )

2700

Min Velocità Motore ( giri/min )

1600



*Non affidarti al caso*

*Scegli Giffi Noleggi*